

# 日本財団 職親プロジェクト 職親企業採用情報



株式会社 弘進テック 福岡支店

## 無事故・無災害で明るい職場、お客様から信頼を頂ける会社作り

### MESSAGE 代表者メッセージ

私たちが行っている仕事は日々現場状況が変わる中いろんな重機、機械、道具を使用して作業を行います、また数多くの免許も必要です、職長教育、玉掛、ユニック車、フォークリフトの運転免許、足場の組立解体作業、etc。グループ毎に現場へ行き作業を行います、安全かつスムーズに仕事を進めるにはリーダーを初めとして全員の協力、団結が必要になります、危険に際しては最終的に自分の身は自分で守る事がもっとも重要です。やりがいがある仕事です、奮って応募下さい。



200tクレーンを使用して冷凍機を  
トレーラーから荷卸し作業中



冷凍機(重量25t)を建物内へ搬入中



四角支柱を1階~4階まで組立、  
電気盤を1階~4階へ搬入する作業



丸型のタンクを転倒しないように  
固定して建物内に搬入する作業



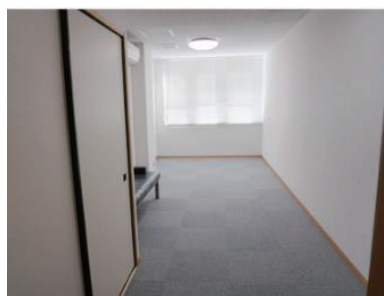
社内協議会(毎月第3水曜日開催)  
・安全に対する教育や会社を少しでも  
より良くする為の協議会です。



現場で使用する機



弘進テック福岡支店の全景



宿泊施設(4部屋有り)