

TAIKA MORI

株式会社 高森興業

従業員を家族として受入れ 誠実にお客様と向き合う

MESSAGE 代表者メッセージ

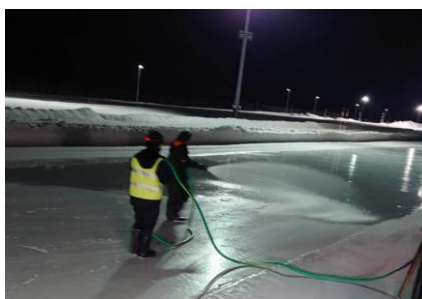
我々、高森興業は社員同士が互いに互いを高め合いなが共に成長を果たしていく環境や職場づくりに取り組んでおります。お客様にそして社会に喜んで頂ける仕事をするにはまず社員同士の仲間が互いに協力し合い学び合い、家族のような強い絆を形成する事が大切と考えております。

また当社は従業員家族全員を含めた全社員の生活環境までサポートすることで常にやる気と活力に満ち溢れた、魅力ある企業体へと成長していく事を使命とします。

本気で人生を変えたい人・犯罪をもう二度と犯さないと強い覚悟を持つてる事こそが当社への採用基準です。



澱粉工場での積込み



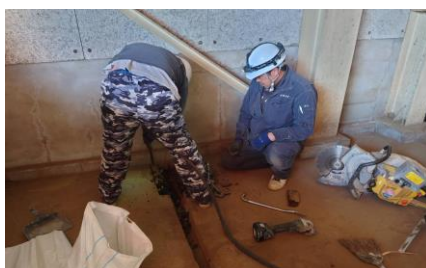
テストコース 凍結路面



河川堤防工事



牧草踏み込み



排水溝掃除



テストコースタイル磨き

| | | |
|------|-------------------------------|----------------------------|
| 企業名 | 株式会社高森興業 | |
| 基本情報 | 理念 | 従業員を家族として受入れ誠実に誠実にお客様と向き合う |
| | 会社名 | 株式会社高森興業 |
| | 代表者名 | 高森博文 |
| | 設立年月日 | 平成31年6月 |
| | 住所 | 北海道河東郡音更町新通12丁目4番地 |
| | 従業員数 | 6名 |
| | 資本金 | |
| | 事業費 | |
| 業種 | 一般土木工事業 農作業請負事業 外構工事業 除雪・排雪事業 | |

| | |
|----------|---|
| 代表者メッセージ | <p>我々、高森興業は社員同士が互いに互いを高め合いなが共に成長を果たしていく環境や職場づくりに取り組んでおります。</p> <p>お客様にそして社会に喜んで頂ける仕事をするにはまず社員同士の仲間が互いに協力し合い学び合い、家族のような強い絆を形成する事が大切と考えております。</p> <p>皆様のご応募お待ちしております。</p> <p>また当社は従業員家族全員を含めた全社員の生活環境までサポートすることで常にやる気と活力に満ち溢れた、魅力ある企業体へと成長していく事を使命とします。</p> <p>本気で人生を変えたい人・犯罪をもう二度と犯さないと強い覚悟を持つる事こそが当社への採用基準です。</p> |
|----------|---|