

# KITO株式会社

KITO株式会社

技術で支え、人で築く。KITOの現場力

Kindness × Inspire × Try × Oasis

人と人の信頼で、いい仕事ができる現場を

## OUR MESSAGE

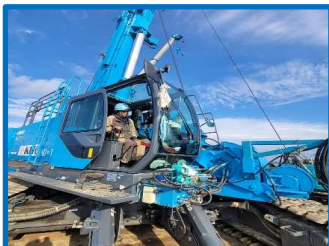
### 「KITO」に込めた、私たちの約束

KITOの経営方針は、4つのキーワードで構成されています。これは私たちが日々の仕事で大切にしている価値観であり、この経営方針のもと、私たちはお客様に高品質な製品やサービスを提供し、チームメンバーには成長と発展の機会を与えます。共に協力し、信頼関係を築きながら、目標達成に向けて努力し続けます。

Kindness（親切心）× Inspire（鼓舞・応援）× Try（挑戦）× Oasis（安らぎ）



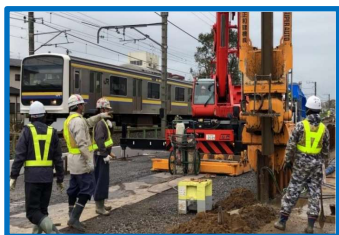
既存杭引抜工  
75 t テレスコクレーン



クローラークレーンのオペレーター  
経験と技術、安全を熟知しております



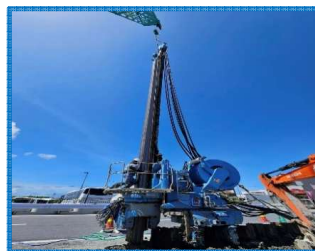
80 t ラフタークレーン  
大型クレーンで作業します



土留部材引抜同時充填工法 充  
填剤を同時注入し、地盤沈下を抑制す  
る工法です。



鋼矢板圧入  
オペレーターがリモコンで操作します



硬質地盤対抗鋼矢板圧入機  
手元作業から機械オペレーターへ成長  
できる



切梁・腹起し設置、職長の指示のもと  
に手元作業から職人へ成長できる



親杭プレボーリング、仮設栈橋工  
雨上がりに虹



鋼管杭溶接  
資格と技術が伴います

企業名	KITO株式会社	
基本情報	経営理念	明るく、朗らかに、愛をもって、和を成し、喜んで、働きます
	会社名	KITO株式会社（キトーカブシキカイシャ）
	代表者名	具志堅 一
	設立年月日	平成11年8月5日
	住所	沖縄県中頭郡西原町字小那覇478
	従業員数	20名
	資本金	3,000万円
	事業費	年商 令和6年度：6億500万円
	業種	建設業
代表者メッセージ	<p><b>🔧 未来の10年、一緒につくろう。</b> KITO株式会社では、これからの10年に向けた新たなチャレンジを続けています。さらなる成長を目指し、新しい仲間との出会いを大切にしながら、着実に力をつけています。今はまだ発展途上の会社だからこそ、**「ともに育てていく面白さ」**がここにはあります。</p> <p><b>🔧 KITOの主な取り組み</b></p> <ul style="list-style-type: none"> <li>🔧 技術継承への本格的な取り組み 熟練の技を次世代へしっかりと受け渡していきます。</li> <li>🔧 新工法や新分野へのチャレンジ 変化を恐れず、時代のニーズに応える技術を追求。</li> <li>🔧 若手人材の積極採用と育成強化 未来を担うメンバーを、じっくり育てる環境があります。</li> </ul> <p><b>🌱 あなたの力を、未来のKITOへ。</b> 会社の未来と一緒に描き、形にしていく仲間を募集しています。経験や年齢よりも、「やってみたい」という気持ちを大切にしています。あなたのチャレンジを、KITOは全力で応援します！私たちと一緒に、未来をつくっていきませんか。</p>	

