



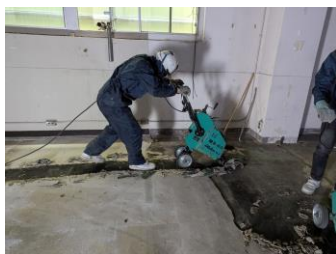
株式会社 **サムライ工業**

## あなたの力が必要です

### 代表者メッセージ

株式会社サムライ工業代表取締役の松田正彦です。解体工事は土木工事と思われがちですが建築工事に一部になります。日本、特に東京などの都市部では新しいものを作るにはまず古いものを壊さなければ新しいものを建設することができません。なので新築工事の一番最初の仕事が解体工事となります。大型物件からオフィス、店舗、また住宅のリノベーション物件なども施工しています。機械ではできない作業をサムライの手で行います。

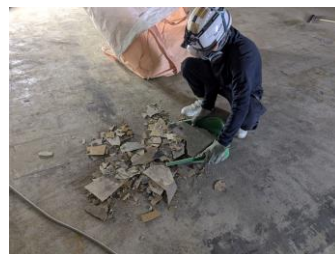
これを見ていただいている皆さんは新たなスタートを切ろうとしています。経験者はもちろん、未経験者、性別も問わず歓迎します。弊社の入社条件は、健康な身体と「本気」の気持ちです。質問だけでも結構です。お問い合わせ、ご応募をお待ちしております。全国どこでも伺います。



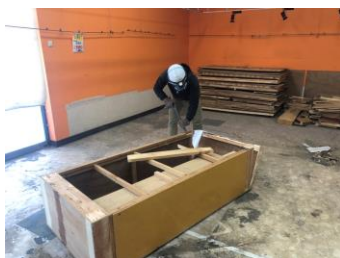
床剥がし



天井落とし



清掃



内装材解体



工場解体重機手元



内装解体



特別教育実施



特別教育実施



足場作業もあります

## 日本財団 職親プロジェクト 職親企業採用情報

企 業 名		株式会社サムライ工業
基本情報	理 念	人格主義による人間育成
	会 社 名	株式会社サムライ工業
	代 表 者 名	代表取締役 松田正彦
	設 立 年 月 日	2012年11月1日
	本 社 住 所	東京都練馬区三原台3-25-15
	住 所	神奈川県川崎市高津区坂戸2-10-7
	従 業 員 数	70名
	資 本 金	500万円
	事 業 費	
	業 種	とび土工・解体工事業

代表者メッセージ	<p>これから未来ある皆さんがどのように社会復帰すればいいのかと考えた時に、弊社の経営理念である人格主義という言葉を理解して頂けると仕事を始めた時にとても有効です。</p> <p>人格主義とは「誠実さ・謙虚さ・勇気・正義感」といった人間の内面的な要素を成功の条件とする考えです。自分自身がどうあるべきかを考えること。とはいえ社会での評価は他人がするものですので、個性主義といわれる「社会的イメージ、態度、行動、スキル」などを上手に使うことで人間関係をスムーズにできることも大切です。どちらも上手に取り入れることが成功への近道です。</p> <p>サムライ工業は皆さんの社会復帰の一端になればと考えております。将来の目標が建設業とかけ離れていたとしても、社会復帰の第一歩として「仕事、住まい、食事」が一度に用意できる環境を利用し、お金を貯めて本当の目標に向かう為のステップとして弊社を選んで頂いても結構です。但し、在職中は本気で仕事に取り組んでください。失敗した時こそ新たな挑戦ができるチャンスです。出所後の相談、身元引受の相談などお問い合わせください。ご応募をお待ちしております。</p> <p>解体工事、仮設工事、土工事、アスベスト除去工事、女性も活躍しています。</p> <p>※業務の内容上、採用が難しい罪状（放火、性犯罪等、）</p> <p>※業務の内容上、採用が難しい病気等（てんかん、腰痛症、極度の精神疾患など）</p>
----------	--