



株式会社 橋本興業

過去よりも、これからの共につくる

MESSAGE 代表者メッセージ

私たち橋本興業は、主にプラント工場での鷹工事、重量物据付工事を行っています。働くことは、人を変える。そして、仲間として迎え入れる側にも覚悟が問われます。私たち橋本興業は現場での仕事を通じて、「人は環境と役割が変われば、必ず変わる」という事実を何度も見てきました。技術より先に必要なのは、「居場所」と「期待される役割」です。過去にどんな背景があっても、「今日からどう生きるか」を一緒に考えられる企業でありたいと思っています。そのために、私たちは逃げずに向き合い、必要なサポートは惜しまず、仲間として迎え入れる覚悟を持っています。橋本興業は、「再スタートを本気で応援する会社」として、働くことの意味と、仲間としての誇りを共有できる場を作りたいと思っています。

代表取締役 橋本 卓



枠組足場工事



足場材の準備風景



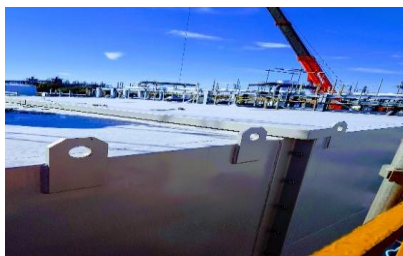
足場材運搬



外部ゴンドラの設置



110 t ラフタークレーンでの
足場材荷上げ



高所作業車とラフタークレーンでの作業風景



重量物据付工事

企業名	株式会社 橋本興業	
基本情報	理念	過去よりもこれからを共につくる
	会社名	株式会社橋本興業
	代表者名	橋本 卓
	設立年月日	令和6年9月2日
	住所	〒062-0034 北海道札幌市豊平区西岡4条7丁目4番19号
	従業員数	役員1名 正社員4名 アルバイト2名
	資本金	500万円
	事業費	
業種	建設業 倉庫工事・重量物据付工事	
代表者メッセージ	<p>私たち橋本興業は、主にプラント工場内での倉庫工事、重量物据付工事を行っています。働くことは、人を変える。そして、仲間として迎え入れる側にも覚悟が問われます。私たち橋本興業は現場での仕事を通じて、「人は環境と役割が変われば、必ず変わる」という事実を何度も見てきました。技術より先に必要なのは、「居場所」と「期待される役割」です。過去にどんな背景があっても、「今日からどう生きるか」を一緒に考えられる企業でありたいと思っています。そのために、私たちは逃げずに向き合い、必要なサポートは惜みず、仲間として迎え入れる覚悟を持っています。橋本興業は、「再スタートを本気で応援する会社」として、働くことの意味と、仲間としての誇りを共有できる場を作りたいと思っています。 代表取締役 橋本 卓</p>	