



馬場農園

## 農業×自立準備ホームで再び普通の生活とチャンス

### MESSAGE 代表者メッセージ

多様な背景を持つ人々が過去の失敗を乗り越え社会との繋がりを再び気づく。そのためには新しい環境が必要です。私が培った農業という蓄積と新たな拠点で新しいスタートのきっかけを作ります。ここはただの住まいではありません。過去に傷つき社会から孤立した人たちが再び自分の足で立ち上がるための希望の場所です。その人たちが可能性や人とのつながりをもう一度信じてほしいと願っています。農業のこと自立準備ホームのこと些細なことでも気軽にご相談ください。



自然豊かな旭川の大自然。  
大雪山を一望できる環境で  
日々、作業を行います。



健康や元気を支えるため  
ネオニコチノイド系の農薬を  
抑えた農園を経営



機械を用いた田植え風景



お米は主に  
「ななつぼし」と「おぼろづき」を  
作っています。



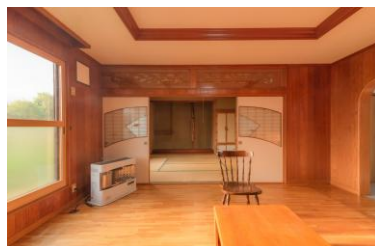
農園で育てたトマトで  
ジュースを作って販売も。



冬時期は寒締めほうれん草や  
ケールを収穫し1年を通して  
計画的に栽培を行っています。



自立準備ホームそしじの外観



寒さ対策のため窓の断熱や  
ストーブの入れ替えなど  
快適に過ごせるよう改修済



個室は5つあり  
十分な収納と広さを確保

企業名	馬場農園
-----	------

基本情報	理念	-
	会社名	馬場農園
	代表者名	馬場利昭
	設立年月日	-
	住所	〒078-1273 北海道旭川市東旭川町米原1608-1
	従業員数	2人
	資本金	-
	事業費	2000万円
	業種	農業

代表者メッセージ	<p>多様な背景を持つ人々が過去の失敗を乗り越え 社会との繋がりを再び気づく。そのためには新しい環境が必要です。私が培った農業という蓄積と新たな拠点で新しいスタートのきっかけを作ります。ここはただの住まいではありません。過去に傷つき 社会から孤立した人たちが再び自分の足で立ち上がるための希望の場所です。その人たちが可能性や人とのつながりをもう一度信じてほしいと願っています。農業のこと 自立準備ホームのこと 些細なことでも気軽にご相談ください。</p>
----------	---